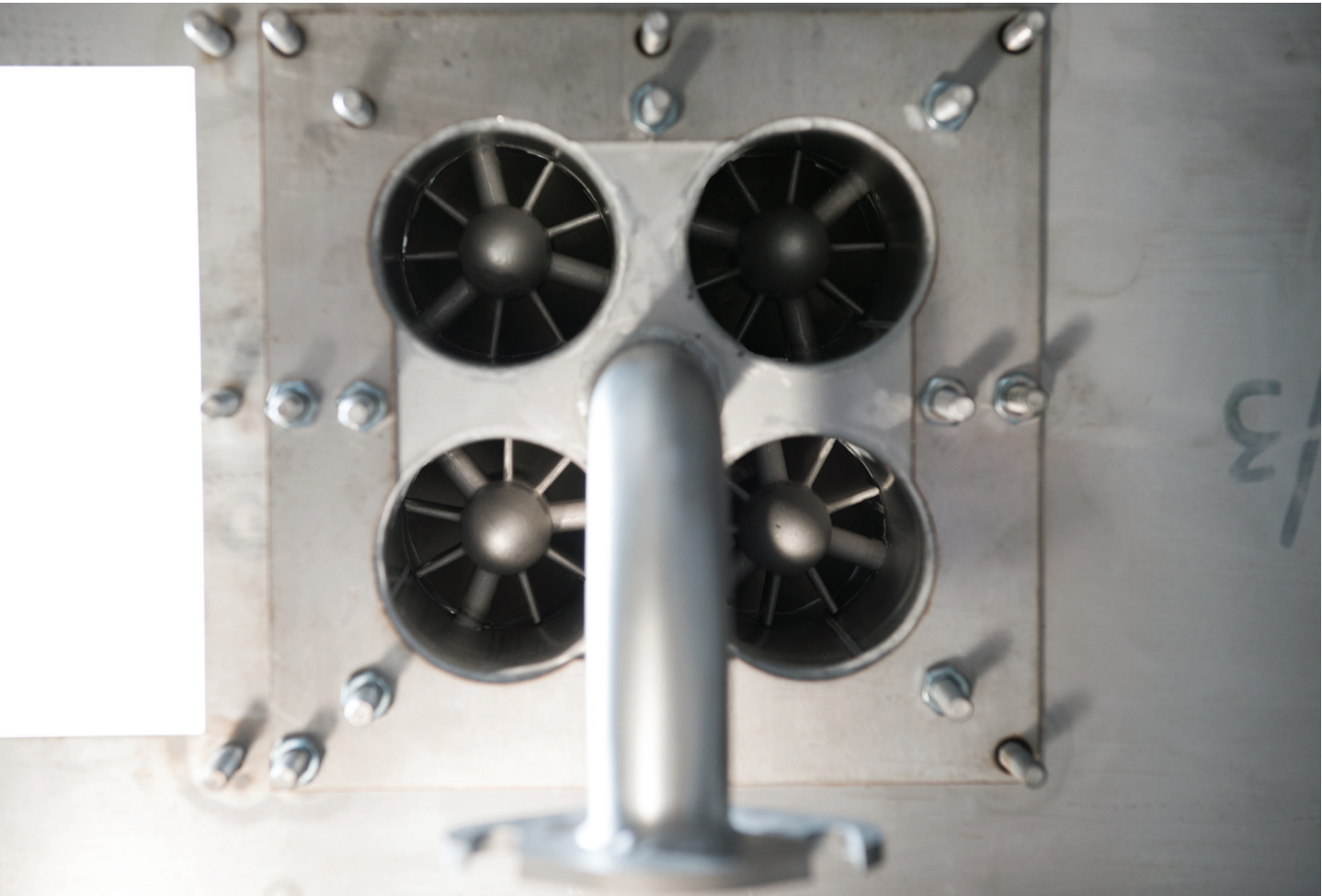


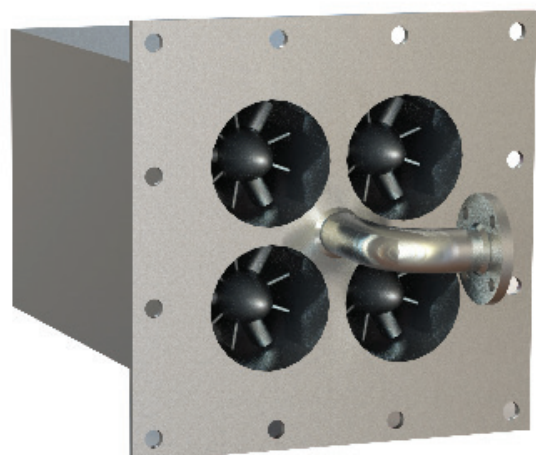
# ELIMINADOR DE NÉVOAS **HELIFLOW®**



## Aplicações

HeliFlow é um eliminador de névoas do tipo ciclone axial, projetado para remover partículas líquidas dispersas em ar por meio do impacto inercial.

O gás flui pelo interior do ciclone, onde existe um módulo aletado que força o gás a escoar em forma helicoidal.



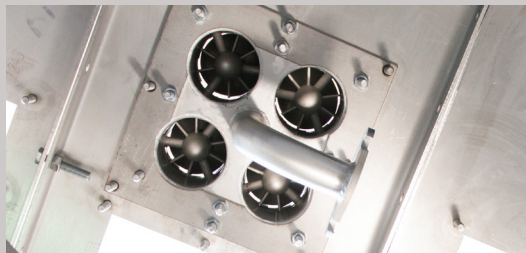
O escoamento em rotação gera uma diferença de pressão na direção radial, fazendo com que o gás escoe para o centro do tubo, enquanto as partículas são forçadas em direção às paredes do tubo, onde coalescem e formam um filme de líquido.

Juntamente ao módulo aletado existem canais para a drenagem de líquido nas paredes dos tubos, que direcionam o líquido para as caixas de coleta. Assim, o líquido é efetivamente coletado e o gás segue para o processo livre de gotículas líquidas.



### Aplicações

- Sistemas de altas pressões;
- Redução de volume e peso de novos sistemas;
- Sistemas de compressão multi estágios de gás.
- Sistemas altamente engargalados;
- Meios corrosivos;



### ⚙️ Materiais

**Composição:** Disponível em todos os aços inoxidáveis convencionais e ligas especiais. A seleção dos materiais é feita para máxima durabilidade, mesmo em meios altamente corrosivos.